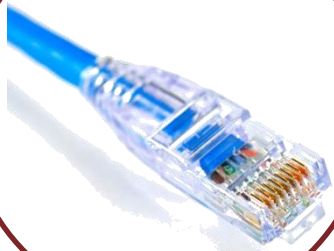


5 PROTOCOLES DE CONNEXION QUI PERMETTENT À NOS APPAREILS DE COMMUNIQUER ENTRE EUX OU EN LIGNE



La connexion Ethernet : la connexion Ethernet permet à un appareil d'accéder à internet par le biais d'un câble Ethernet, aussi appelé câble réseau. Par opposition aux connexions sans fil, il faut brancher le câble pour établir la connexion.

Exemple : lorsque vous branchez un ordinateur à un routeur.



La connexion Wi-Fi : il s'agit d'un type de connexion sans fil. Le Wi-Fi, aussi orthographié « wifi » permet de relier plusieurs appareils informatiques par le biais d'ondes radio. Il est ainsi possible :

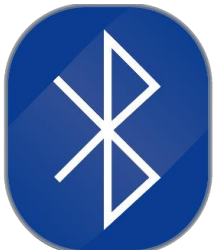
- d'accéder à internet (**exemple** : connecter son téléphone au routeur)
- ou de relier plusieurs appareils de son réseau (**exemple** : relier son ordinateur à une imprimante sans fil).

4G

La connexion de données mobiles : plusieurs protocoles courants sont assez répandus, par exemple la 3G ou la 4G. Il s'agit de technologies qui permettent à des appareils mobiles (téléphone, tablette) de se connecter à internet à partir du réseau de leur opérateur de téléphonie mobile (exemple : Bell, Fido, Videotron, etc.).

Exemple : utiliser la 3G de son téléphone pour aller consulter ses courriels en ligne.

5 PROTOCOLES DE CONNEXION QUI PERMETTENT À NOS APPAREILS DE COMMUNIQUER ENTRE EUX OU EN LIGNE



La connexion Bluetooth : il s'agit d'un protocole de connexion sans fil qui s'établit entre des appareils situés à proximité. Par le biais d'ondes radios, les appareils proches peuvent communiquer afin de transférer des fichiers ou de permettre à un des appareils de partager sa connexion à internet dans un rayon maximum de 10 mètres environ.

Exemple : connecter son téléphone à des haut-parleurs.



La connexion NFC : le protocole de communication en champ proche, en anglais Near Field Communication (NFC), permet d'échanger des données entre 2 appareils qui sont mis en contact ou à moins de 10 centimètres l'un de l'autre. En somme, il suffit de coller les 2 appareils pour permettre l'échange d'informations.

Exemple : lorsque vous rapprochez votre carte de crédit de la machine pour payer dans un supermarché.



Retrouvez cette activité sous forme interactive en ligne : cdeacf.ca/localisation-comptes-partages

Cette initiative est soutenue par le
gouvernement du Québec.

Québec 