

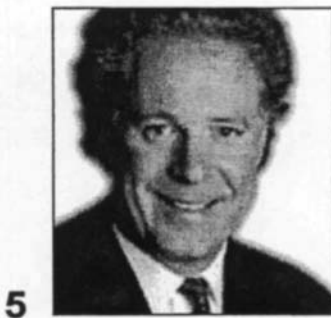
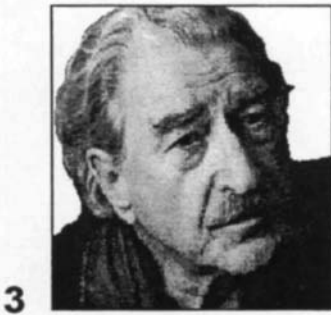


QUI SUIS-JE?

A  B  C 

LES INCONTOURNABLES

Identifier les personnalités suivantes et les associer à la profession dans laquelle chacune a fait sa marque.



NOMS :	PROFESSIONS :
LUC PLAMONDON	ASTRONAUTE
LOUISE HAREL	CHEF DU PARTI LIBÉRAL DU QUÉBEC
MICHEL CHARTRAND	MINISTRE PROVINCIALE
LARA FABIAN	AUTEUR DE CHANSONS
JEAN CHAREST	EX-CHEF SYNDICALISTE
JULIE PAYETTE	CHANTEUSE POPULAIRE

NOMS :	PROFESSIONS :
1	
2	
3	
4	
5	
6	